



# COSMOS

bambalina  TEATRE PRACTICABLE

# COSMOS

UNA COPRODUCCIÓN

BAMBALINA + FESTIVAL VEO + EL MERCAT DE LES FLORS

## OBJETO dESeChaBLE

De los infinitos objetos que hemos inventado con una intención puramente práctica hay algunos que ahora nos resultan especialmente inquietantes: los **objetos de un solo uso**, los desechables. Se fabrican y distribuyen por millones y su capacidad invasora es tal que donde haya una persona, estas manufacturas se congregan en masa a su alrededor. Son de uso tan corriente y generalizado que se han tornado **invisibles**. Si hubiera que crear un **antagonista** -permítidle la expresión al titiritero- **perfecto del objeto artístico**, único, bello, insólito y expresivo; éste sería, sin ninguna duda, el objeto desechable. No sé de que modo miramos aquel día el vaso de plástico en el que nos estábamos tomando el café con leche pero... Saltó una chispa que iluminó la esquina donde se queda atascado todo lo que arrastra el aire los días ventosos. Y se abrió un mundo. Un cosmos poblado de planetas con forma de vaso que orbitaban unos alrededor de otros siguiendo un orden secreto.

# PROPUESTA

# ESCÉNICA Y ESTÉTICA

Con la idea de romper ciertos preceptos del arte de la marioneta, el proyecto **Cosmos** nace a raíz de una investigación sobre la identificación títere-manipulador y de la selección de una serie de objetos cotidianos que tienen la cualidad oculta de ser títeres en potencia para transformarlos en seres divertidos, extraños e inquietantes y crear un universo propio. Objetos industriales fabricados por millones y de uso práctico, como palillos, pajitas, gomas elásticas, vasos de plástico, etc., cuyas posibilidades de expresión artística fueron exploradas en direcciones, formas y disposiciones muy distintas. De entre todos los objetos se ha elegido uno: un simple vaso de plástico desechable que, con la acción de los titiriteros, es manipulado hasta dotarlo de vida.

**Cosmos** se presenta como el trabajo más experimental dentro de la trayectoria de **Bambalina**. Representado por tres intérpretes versátiles, con nociones de danza y experiencia en la manipulación de títeres y objetos -**Àngel Fígols, Jesús Muñoz y Nacho Diago**-, la pieza artística crea un universo original con un lenguaje propio a partir de la repetición o la multiplicación de los vasos de plástico. Manufacturas que conforman construcciones y paisajes cambiantes, estructuras dinámicas, figuraciones, elementos abstractos y formas poéticas en constante metamorfosis, que juegan con las distancias, superficies, equilibrios y perspectivas generando un ambiente de magia y elevación, una dimensión enmarcada dentro de la poesía visual que, como señala la compañía, “remite mucho a la obra de Joan Brossa”.

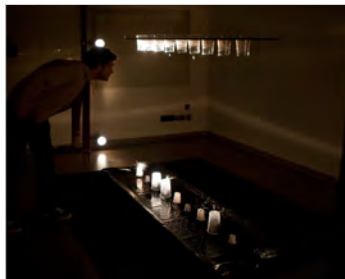




# REFLEXIÓN SOBRE LA PERCEPCIÓN DE LOS OBJETOS

Tras el trabajo de *Cosmos* subyace una idea filosófica orientada a hacer reflexionar al espectador sobre la inercia de percibir el entorno y, concretamente, los objetos, esos seres inanimados que con pequeños gestos adquieren una vida potencial. Con ello, la compañía despliega un juego de percepciones y reclama al espectador una mirada nueva, la que surge de liberar a los objetos de la función para la que han sido ideados y construidos, para mirarlos como si fueran construcciones artísticas. La intención es abrir las ventanas de la percepción y la interpretación, colorearla, darle amplitud, crear nuevos horizontes, promover que el espectador reflexione sobre la experiencia.

# INTERVENCIONES PLÁSTICAS (INICIO DEL ITINERARIO)



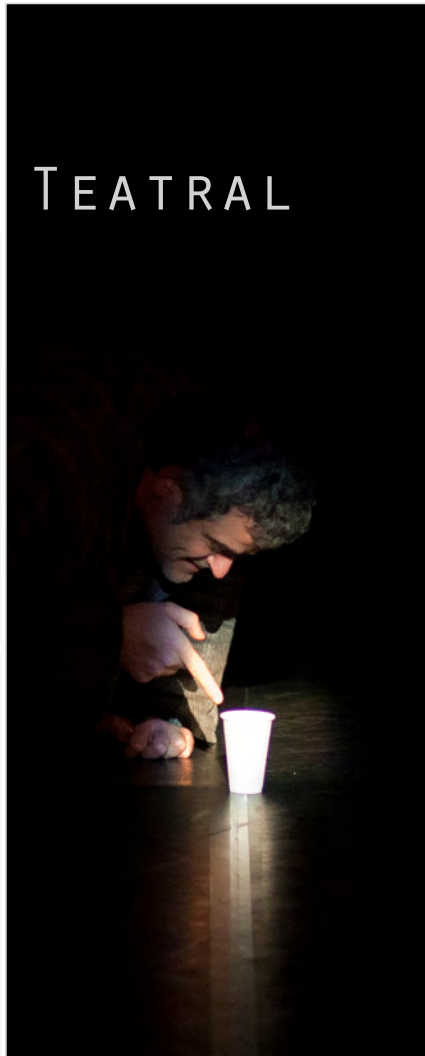
# ACCIONES PERFORMATIVAS



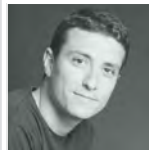
(CONTINUACIÓN RECORRIDO)



# LA PIEZA TEATRAL



# EL EQUIPO



CREACIÓN Jaume Policarpo - INTÉRPRETES Nacho Diago, Àngel Fígols, Jesús Muñoz

- DISEÑO ILUMINACIÓN Víctor Antón - COMPOSICIÓN MUSICAL Albert Sanz -



COREOGRAFÍA Rosa Belén Ardid - DISEÑO GRÁFICO Espacio Paco Bascuñán 2010 -

FOTOGRAFÍA Mario Piera - VÍDEO Y PROYECCIONES Eloi Càrcel - CONSTRUCCIÓN



OBJETOS E INSTALACIONES Toni Zafra - AYUDANTES MONTAJE INSTALACIONES

Jaume Quilis, Juanfran Áznar - EQUIPO TÉCNICO Martín Muñoz/Víctor Antón/Yavet

Ramos - JEFE PRODUCCIÓN Josep Policarpo - DISTRIBUCIÓN Y PRODUCCIÓN

EJECUTIVA Ángeles González



Bambalina siempre ha destacado por la vocación interdisciplinar de sus espectáculos y por usar un lenguaje teatral en sintonía con las dramaturgias más contemporáneas. En su larga trayectoria, la compañía ha puesto en escena algunos títulos emblemáticos del repertorio literario y musical universal como Pinocho, Quijote, Ulises, Cyrano de Bergerac, Alícia, El Retablo de Maese Pedro, Historia del Soldado, ¡Hola, Cenerentola! y Carmen. También ha desarrollado una línea de creación más personal con propuestas como El Jardín de las delicias, Pasionaria, La Sonrisa de F. G. Lorca, El cielo en una estancia, Kraft o La mujer irreal.