







# LA DONA IRREAL

## La proposta en 4 paraules (més o menys)

 **SINOPSI** T'han regalat una vida. No és ni gran cosa ni poca cosa, senzillament és tot el que tens. Esta vida teua va des de la cèl·lula més xicoteta del teu organisme fins la constel·lació més llunyana. La vida i el món depenen de com l'observem i el mateix acte d'observar pot alterar per si mateix la percepció d'eixe món que pareix tan real. I si ens allunyem un poc? Una dona que s'apropa a la realitat d'una altra manera, que converteix les ombres en llum. Tot i que ha perdut un fill, l'amor davant el buit la impulsa a la vida. Una dona que perd el treball per ser apassionada. Una dona que és capaç de canviar el destí d'una altra. Una dona que ens emociona, que ens obri finestres a l'imaginari, que deixa entrar la llum en la cova que, a vegades, sembla la vida. Una dona irreal.

 **L'EIX** La realitat. L'edat i la realitat. La percepció. Les trampes del pensament. El distanciament de la realitat. L'impuls creador davant la mort.

 **L'ESPECTADOR ACTIU** CRISTINA GARCÍA, CAROL LINUESA, DAVID DURÁN i el músic JOSEP M<sup>a</sup> ZAPATER faran qüestionar a l'espectador la naturalesa de la realitat, l'emoció lligada a l'imaginari i la necessitat de l'observador per a donar sentit al món. L'observador és capaç de reaccionar de la mateixa manera davant un objecte real com d'un altre imaginari, sempre que una emoció estiga associada a este procés. PER QUÈ NO JUGAR AMB L'ESPECTADOR?

 **EL CREADOR AMAGAT** Provoca les coses més meravelloses i inexplicables. Animarà les coses, mourà el món al nostre voltant, serà l'ésser que ens posarà davant l'espill, la persona que ens escolta, la persona amb la qual dialoguem.

 L'espectacle es va estrenar el **DISSABTE 21 DE FEBRER AL TEATRE SERRANO DE GANDIA.**

 Versions **VALENCIÀ i CASTELLÀ**

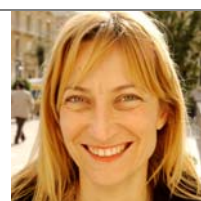
# L'equip

<u>Guió i direcció escènica</u>	<b>Jaume Policarpo</b>
<u>Ajudant de direcció</u>	<b>Empar Canet</b>

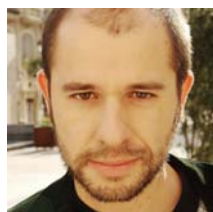
## Intèrprets



Cristina García



Carol Linuesa



David Durán



Josep Mª Zapater

Equip tècnic **Víctor Antón, Yahvé Ramos, Yolanda García**

Espai escènic **Jaume Policarpo**

Il·luminació **Víctor Antón**

Banda sonora **Josep Mª Zapater**

Vestuari **Libertad Correas**

Maquillatge i perruqueria **Laura Tur**

Fotografia i Audiovisuals **Samuel Domingo**

Disseny gràfic **Inklude**

Construcció escenografia i atrezzo **Odeón Decorados**

Ajudant de producció **Inma Expósito**

Producció executiva i distribució **Ángeles González**

Cap de producció **Josep Policarpo**



BAMBALINA APAREIX EN L'ESCENA VALENCIANA EL 1981 I DIRIGEIX LA SEUA MIRADA CAP A UNA MODALITAT TAN SINGULAR COM EL TEATRE DE TITELLES. EN EL SEU AFANY PER REGENERAR I DIGNIFICAR ESTA MODALITAT ARTÍSTICA CREEN LA MOSTRA DE TITELLES A LA VALL D'ALBAIDA (1985) I EL MUSEU DE TITELLES D'ALBAIDA (1997), DUES INICIATIVES QUE HAN SUPOSAT UN REVULSIU CULTURAL PER A LA COMARCA I S'HAN CONVERTIT EN UN PUNT DE REFERÈNCIA INTERNACIONAL.

EN LA DÈCADA DEL 1990 BAMBALINA S'ESTABLEIX A VALÈNCIA I COMENÇA A COL·LABORAR AMB CREADORS COM CARLES ALFARO, JOAQUÍN HINOJOSA, RAMÓN MORENO, GEMMA MIRALLES, JOAN CERVERÓ, RICARDO BELDA, JESÚS SALVADOR "CHAPI", CHARLES DITOUT, JEAN-FRANÇOIS HEISSER I PETER CSABA. LA COMPANYIA JA MANTÉ UNA PRESENCIA CONTINUADA EN LES PRINCIPALS CIUTATS DE L'ESTAT I EN BONA PART DELS FESTIVALS EUROPEUS. LA CREIXENT RELLEVÀNCIA ES TRADUEIX EN NOMBROSOS PREMIS I EN EL DEFINITIU RECONeixEMENT D'ALTES INSTITUCIONS COM LA GENERALITAT VALENCIANA I EL MINISTERI DE CULTURA.

A partir de l'any 2000 la companyia comença a assumir projectes de major envergadura i coprodueix amb la Sociedad Estatal de Conmemoraciones Culturales i l'Institut Valencià de la Música. Més tard firma convenis d'exhibició amb l'Institut Cervantes i el Ministeri d'Afers Estrangers que els porten a fer gires pels Canadà, Mèxic, Amèrica Central, Amèrica del Sud, Marroc i l'Est Asiàtic. L'any 2005, Bambalina culmina el procés d'expansió amb *Ubú*, una coproducció de gran format per a la Nau de Sagunt.

Bambalina sempre ha destacat per la vocació interdisciplinar dels seus espectacles i per utilitzar un llenguatge teatral en sintonia amb les dramaturgies més contemporànies. Al llarg de tota la trajectòria, la companyia ha posat en escena alguns títols emblemàtics del repertori literari i musical universal com *Pinotxo*, *Quijote*, *Ulisses*, *Cyrano de Bergerac*, *Alicia*, *El Retablo de Maese Pedro*, *Història del Soldat* i *Hola, Cenerentola!*. També ha desenrotllat una línia de creació més personal amb propostes com *El Jardí de les Delícies*, *Pasionaria*, *La Sonrisa de Federico García Lorca*, *El cel dins una estança* o *Kraft*.



Cabillers, 3 baix. | C.P. 46003 VALÈNCIA (spain)  
tel/fax (34) 96 391 13 73 [angeles@bambalina.es | www.bambalina.es]